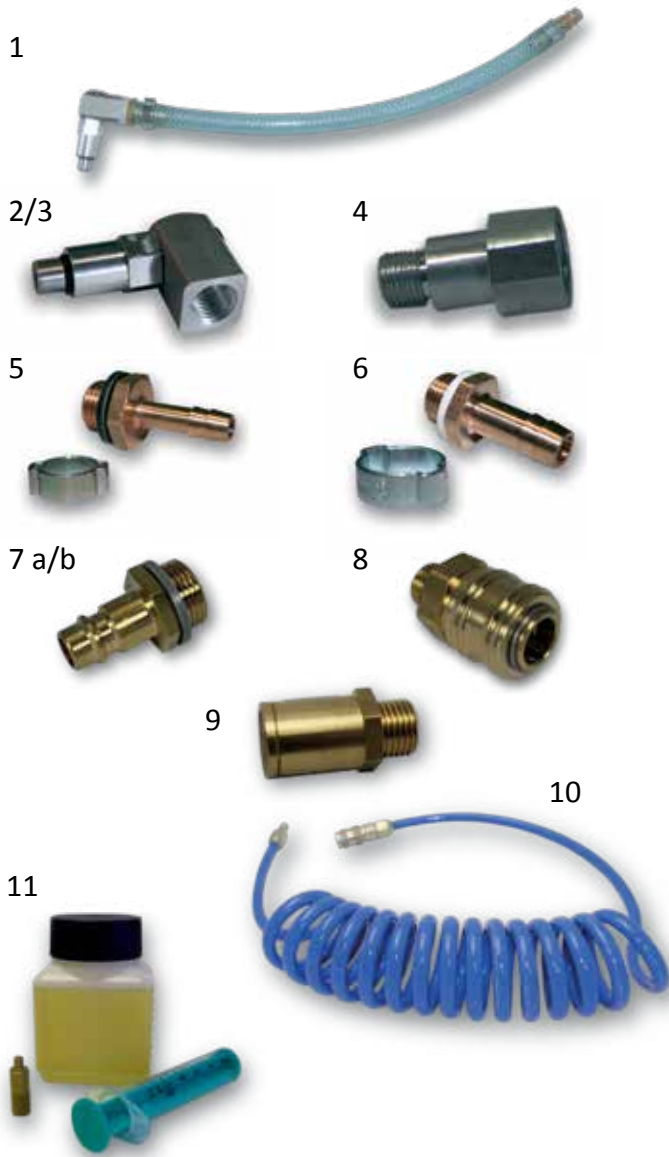
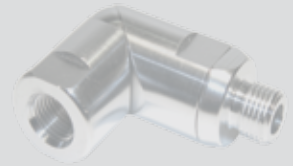


Druckluftzubehör für BZ- und VNG-Geräte

Direkt mitbestellen!

Haben Sie das benötigte Druckluftzubehör berücksichtigt? Sparen Sie unnötigen Aufwand und ordern Sie die für die Druckluftwerkzeuge der BZ- und VNG-Serien passenden Ergänzungen mit Ihrer Gerätebestellung!



Nr.	Bezeichnung	Artikel-Nr.
1	Winkelschwenkverschraubung Aluminium inkl. Gewebeschlauch mit 1/4" Außengewinde und Schlauchkupplung	321.121.000.053-3-1
2	Winkelschwenkverschraubung Ausführung Aluminium	321.121.000.053-1-1
3	Winkelschwenkverschraubung Ausführung Edelstahl	321.121.000.053-2-1
4	Ventilverlängerung R1/8"	321.121.000.052
5	Einschraubschlauchfüllensatz G 1/4" 6mm	321.121.000.057
6	Einschraubschlauchfüllensatz G 1/4" 9mm	321.121.000.058
7a	Stecknippel 7mm G 3/8 für Wartungseinheit	320.848.000.009
7b	Stecknippel 7mm G 1/4 für Winkelschwenkverschraubung	320.848.000.012
8	Schnellschlußkupplung G 1/4"	320.848.000.010
9	Druckregler 7 bar	320.848.000.004
10A	Druckluftspiralschlauch mit Kupplung und Stecknippel -Länge 4m-	320.848.000.005
10B	Druckluftspiralschlauch mit Kupplung und Stecknippel -Länge 6m-	320.848.000.006
10C	Druckluftspiralschlauch mit Kupplung und Stecknippel -Länge 8m-	320.848.000.008
11	Ölnachfülleinheit zum Nachfüllen von Hydrauliköl in die Geräte der BZ- und VNG-Serien	321.101.006.467
12	Filterregler G3/8 komplett	320.848.000.001
13	Wartungseinheit 2teilig komplett	320.848.000.002
---	Ersatzfilter für Filterregler	320.848.000.003
---	Luftmotorenoel 1 Liter	320.848.000.011

Für den reibungslosen Betrieb unserer Druckluftwerkzeuge beachten Sie unbedingt die Angaben in den Bedienungsanleitungen! Wichtig sind zum Erhalt von Leistung und Vermeidung von Defekten die **Eigenschaften der verwendeten Druckluft**. Kondenswasser gefährdet die Schmierung und verursacht Korrosion im Werkzeug! Die Motoren müssen kontinuierlich geschmiert werden! **Wir empfehlen unbedingt die Verwendung von Wartungseinheiten** für saubere und geölte Luft (VNG) **oder Filterdruckminderern** für saubere und tockene Luft (BZ)!



Filterregler G3/8 mit Filterdruckregler, Manometer, Kunststoffschutzkorb, Befestigungswinkel, Stecknippel G3/8 und Schnellschlusskupplung



Wartungseinheit 2teilig G3/8 mit Kunststoffschutzkorb, Befestigungswinkel, Stecknippel G3/8, Schnellschlusskupplung und 1L Luftmotorenoel